



ITALIAN DOOR STORY

Home door collection

Un'organizzazione fondata su razionalità del sistema, esperienza, innovazione

GD DORIGO è il risultato di quarant'anni di investimenti continui, finalizzati al miglioramento dell'ambiente produttivo con una particolare cura delle strutture che ospitano le linee di trasformazione della materia e di realizzazione delle porte finite.

An organisaton founded on a rational system, experience and innovation.

GD DORIGO today is the result of forty years of on-going investments aimed at improving its manufacturing environment, paying special attention to the structures which house the lines for processing and manufacturing the finished product.



Il cuore dell'impresa

GD DORIGO rappresenta una delle principali realtà industriali italiane che ha saputo evolvere l'eccellente maestria artigiana in processi d'industrializzazione avanzati, nell'ambito della produzione di porte d'arredo per interni.

The heart of the company.

GD DORIGO is one of the main Italian manufacturing companies able to manage craftsman expertise and develop it into advanced engineering processes, specifically focused on the design and manufacture of interior doors.



Il lab del Made in Italy aziendale dove prendono forma le nuove idee

Il Design in GD DORIGO è da sempre una delle principali leve strategiche su cui l'azienda ha poggato la propria capacità di distinguersi nel mondo dei produttori di porte per interni. Tutto nasce in un "laboratorio del made in Italy" che dà forma alle nuove idee e stimola sperimentazioni costruttive trasformandole in porte di successo.

GD DORIGO, a lab where new ideas are shaped.

Design has always been a strategic asset for GD DORIGO, one which distinguishes the company from other manufacturers of interior doors. It all began in a real laboratory for the 'Made in Italy' label, where new ideas take shape and construction experiments are carried out.



L'impegno per la qualità e la sicurezza sviluppato incessantemente giorno per giorno è la base della filosofia produttiva di GD DORIGO

Un istituto autorizzato, operante secondo le normative internazionali ha riconosciuto che GD DORIGO lavora in un sistema aziendale certificato secondo le normative UNI EN ISO 9001: 2015. La certificazione conferma ufficialmente il giudizio degli acquirenti, che da sempre apprezzano i prodotti e i servizi dell'azienda.

Total everyday commitment to quality and safety is the industrial philosophy of GD DORIGO.

An internationally recognised authorised institute has acknowledged that GD DORIGO operates according to UNI EN ISO 9001: 2015 standards. Certification officially confirms the judgement of our customers, who have always appreciated the company's products and services.



Social network



Certifications
uni en iso
9001:2015



Tradition



Green energy



Quality



Flexibility



40 years
of experience



Made in Italy

7 Eterea collection

18 Luce collection

Wood doors collection

24 Materia collection

32 Imago collection

46 Orion collection

54 Effigies collection

60 Art collection

68 Venus collection

Plantext doors collection

95 Pegaso collection

102 Medusa collection

108 Fenice collection

114 Atlante collection

118 Icaro collection

Technical section

122 Finiture legno - wood finish

123 Finiture laccato -lacquered finish

125 Finiture Plantext - Plantext finish

128 Vetri - glasses

131 Maniglie -handles

134 Casse -doorframes

Etere collection

La porta filo parete che non c'è.

La collezione ETEREA è progettata dalla divisione Ricerca&Sviluppo di GD DORIGO ed è una porta a filo corridoio, apribile sia a spingere che a tirare, realizzata con un sistema di stipite brevettato e realizzato nella versione cartongesso o intonaco. Abbinato allo stipite è offerta una vasta gamma di pannelli con possibilità di finitura a tempera che rende la porta completamente invisibile nel contesto della stanza. Chi ricerca un design "minimal" può scegliere tra l'intera gamma di colori RAL opachi oppure tra numerose essenze pregiate.

The invisible frameless door.

ETEREA collection, designed by the research division of GD DORIGO, is a frameless corridor door which opens by pushing or pulling. It has a patented frame and is available plastered or in plasterboard. Together with the frame, we offer a wide range of panels with a tempera finish which makes the door invisible in the room. For those looking for a "minimal" design, we offer the full range of RAL colours with matt finishes and many quality wood veneers.







Dettaglio finitura grafite
Grafite Finish

Eteera collection
Art. 13
frassino gessato



Eteera collection
Art. 11
Laccato RAL



Eteera collection

Art. 15 opale
versione battente con maniglia Recta
hinged door with Recta handle



Eteera collection

Art. 15 opale
versione scorrevole tipo "F"
Sliding door type "F"





Dettaglio pannello scorrevole con maniglione Sirio
Concealed sliding panel with handle Sirio



Eteera collection
Art. 13 scorrevole a scomparsa
concealed sliding door
frassino decapè cenere

Luce collection
Art. 800 vetro - glass 01A Trasparente
scorrevole a parete
sliding door outside the wall



Luce collection

Luce collection

Raffinate ed armoniose, le soluzioni in vetro ed alluminio della Collezione Luce permettono di separare gli ambienti mantenendoli in relazione.

Porte a battente, a vento, scorrevoli a scomparsa o scorrevoli esterno muro con binario sospeso o a terra: una collezione completa che permette di dividere ma allo stesso tempo unire gli ambienti mantenendo una continuità tra loro.

Refined and harmonious, the glass and aluminum solutions of Luce Collection allow to separate the rooms keeping them in relation. Hinged or swing doors, concealed sliding doors or external sliding doors top hanged or rolling on the bottom; a complete collection that allows to divide but at the same time unite the rooms while maintaining a continuity between them.



Luce collection
Art. 800 vetro - glass 01A Trasparente
scorrevole sospesa
top hanged sliding door

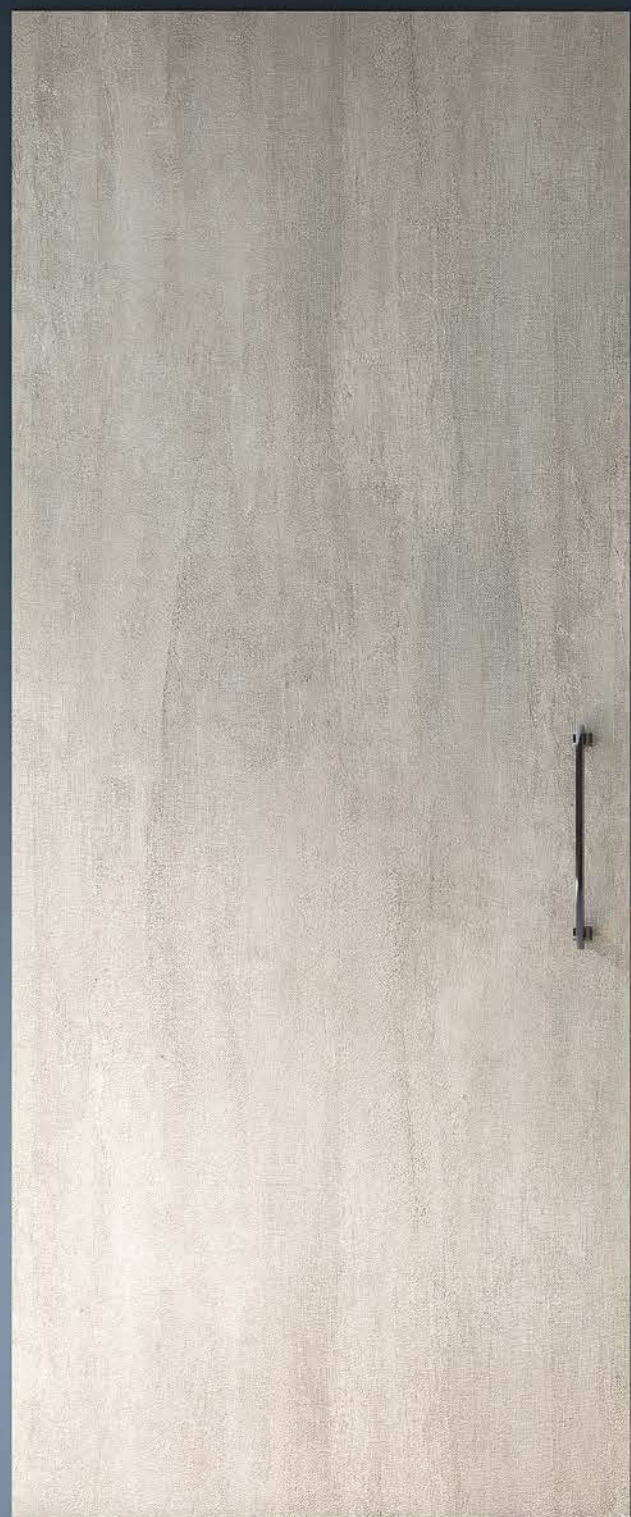


Luce collection
Art. 800 vetro - glass 01A Trasparente
scorrevole a scomparsa
concealed sliding door



Materia collection

Art. 15 grafite
scorrevole tipo "F"
sliding type "F"



Wood doors collection

Materia collection

Stile contemporaneo con effetto materico di grande impatto cromatico.

La collezione Materia combina uno stile moderno e raffinato, concreto ed imperfetto grazie all'aspetto disomogeneo della superficie, rispettando perfettamente le esigenze di una casa moderna dalle atmosfere metropolitane. Le due finiture con pannello Plantex in Grafite o Opale con stipiti e coprifili laccati in tinta, trasmettono alla vista l'aspetto grezzo della materia ed al tatto tutto il calore del legno.

Contemporary styling with high chromatic materic effect.

Materia collection combines an elegant and modern style that, for the irregular aspect of the surface, respects the modern exigences in an urban house. The two finishes with panel Plantex Opale or Grafite with doorframe and finishing-lists mat lacquered convey a visual materic unfinished aspect and the warm wood to the touch.



Materia collection
Art. 15 pannello - panel opale
cassa R70 laccata opaco liscia
door frame R70 smooth matt lacquered



Telaio e coprifili laccati
e coordinati in tinta
con la porta

Lacquered doorframe
and finishing lists
coordinated to the panel

Pannello Plantex Opale
effetto intonaco spatolato

Panel Plantex Opale, plaster
trowel-effect finish

Materia collection
Art. 15 pannello - panel grafite
cassa R70 laccata opaco liscia
door frame R70 smooth matt lacquered



Telaio e coprifili laccati
e coordinati in tinta
con la porta

Lacquered doorframe
and finishing lists
coordinated to the panel

Pannello Plantext Grafite
effetto cemento/pietra
d'ispirazione industriale

Panel Plantext Grafite,
plaster/stone effect of
industrial inspiration



Materia collection
Art. 15 pannello - panel opale
cassa R70 laccata opaco liscia
door frame R70 smooth matt lacquered
scorrevole a scomparsa - concealed sliding door



Imago collection
Art. 811
rovere ghiaccio
cassa - door frame R40L

Wood doors collection

Imago collection

Porte lisce, intarsiate o con incisioni.

Le porte IMAGO regalano atmosfera ed antiche emozioni. Il risultato estetico degli intarsi è frutto della maestria artigiana accompagnata dall'ingegnerizzazione della produzione. Le preziose lavorazioni realizzate con essenze pregiate mettono in risalto tutto il calore del legno, attribuendo un valore unico e distintivo ad ogni pezzo. IMAGO è la porta che nasce da un pensiero artigiano per un ambiente classico senza tempo.

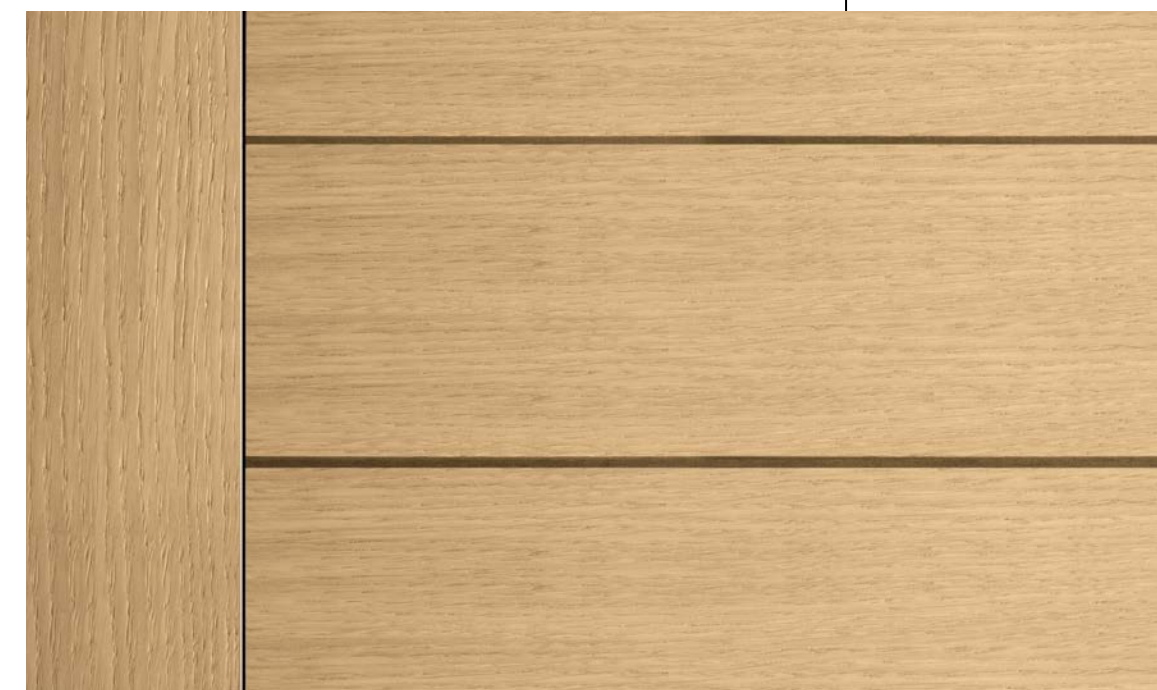
Plain, inlaid or engraved doors.

IMAGO doors create an atmosphere and arouse emotions from the past. The beauty of the inlays is achieved by the craftsman's skill and fine engineering work. The outstanding crafting of the wood underlines its warmth, giving value to each unique, distinctive piece. IMAGO is a door that originates from an artisan's idea, for a classic timeless ambience.

Imago collection
Art. 630I
rovere ghiaccio
cassa - door frame R70L



Dettaglio intarsio rovere ghiaccio
Inlay rovere ghiaccio



Dettaglio intarsio rovere ghiaccio
Inlay rovere ghiaccio

Imago collection
Art. 7301
rovere tabacco
cassa - door frame R70L



Imago collection
Art. 13
frassino gessato
cassa - door frame F40L

Imago collection - Eteera
Art. 13
scorrevole tipo "E"
frassino gessato



Imago collection
Art. 7311
rovere ghiaccio
cassa - door frame S40L



Imago collection
Art. 7911
frassino gessato
cassa F40



Imago collection

Art. 11
rovere ghiaccio

Art. 13
rovere ghiaccio

Art. 430I
rovere ghiaccio



Art. 600I
rovere ghiaccio

Art. 610I
rovere ghiaccio

Art. 620I
rovere ghiaccio



Art. 630I
rovere ghiaccio

Art. 730I
rovere ghiaccio

Art. 731I
rovere ghiaccio



Art. 791I
rovere ghiaccio con intarsi
rovere ghiaccio with inlays



Art. 81I
rovere ghiaccio con intarsi
rovere ghiaccio with inlays

Art. 89I
rovere ghiaccio con intarsi
rovere ghiaccio with inlays

Art. 392
rovere ghiaccio con inserto alluminio
rovere ghiaccio with aluminium inserts



Art. 393
rovere ghiaccio con inserto alluminio
rovere ghiaccio with aluminium insert

Art. 394
rovere ghiaccio con inserti alluminio
rovere ghiaccio with aluminium inserts

Art. 396
rovere ghiaccio con inserti alluminio
rovere ghiaccio with aluminium inserts

Art. 11V1

rovere ghiaccio vetro **Mod. 07A**
rovere ghiaccio glass **Mod. 07A**

Art. 13V1

rovere ghiaccio vetro **Mod. 07A**
rovere ghiaccio glass **Mod. 07A**



Art. 11V2

rovere ghiaccio vetro **Mod. 07A**
rovere ghiaccio glass **Mod. 07A**

Art. 13V2

rovere ghiaccio vetro **Mod. 07A**
rovere ghiaccio glass **Mod. 07A**

Art. 35V1

vetro **Mod. 07A** cassa rovere ghiaccio
glass **Mod. 07A** door frame rovere ghiaccio



Orion collection
Art. 30V1 rovere moka
vetro - glass Mod. 07A Acidato
cassa - door frame R40L

Wood doors collection

Orion collection

Porte componibili, liberi di cambiare, conservando il gusto del classico

Con la collezione Orion è possibile comporre la soluzione che più si desidera, grazie ad un sistema brevettato di pannelli e vetri intercambiabili su struttura portante in legno listellare. Le linee semplici, combinate con essenze e finiture di pregio rendono questa collezione adatta ad ambienti importanti e conferisce uno stile distintivo alla casa.

Modular doors, freedom to change, maintaining the taste of the past

Thanks to the ORION collection it is possible to create the solution you prefer, due to a patented system of interchangeable panels and glassés panels on a wooden strip structure. Easy lines, combined with veneeres and fine finishings, make this collection suitable for important environments and give a particular style to the house.

Orion collection
Art. 30V1
rovere ghiaccio
vetro 36B Ice Opale
cassa - door frame **R40L**



Orion collection



Art. 36
rovere moka

Art. 38
rovere moka

Art. 39
rovere moka



Art. 40
rovere moka

Art. 30V1
rovere moka vetro Mod. 07A
rovere moka glass Mod. 07A

Art. 31V1
rovere moka vetro Mod. 07A
rovere moka glass Mod. 07A



Art. 38V1
rovere moka vetro Mod. 07A
rovere moka glass Mod. 07A

Art. 39V3
rovere moka vetro Mod. 07A
rovere moka glass Mod. 07A

Art. 40V1
rovere moka vetro Mod. 07A
rovere moka glass Mod. 07A

Orion collection
Art. 31V1
rovere ghiaccio
vetro - glass Mod. 02A Opale Ice bianco



Orion collection
Art. 39V3 vetro - glass Mod. 07A Acidato
frassino decapè tortora
cassa - door frame R40L

Orion collection
Art. 39
frassino decapè tortora
cassa - door frame R40L



Wood doors collection

Effigies collection

Porte classiche che rimandano alla "tradizione"

Una collezione realizzata con legni pregiati dalle tonalità calde per ambienti accoglienti dallo stile classico. EFFIGIES veste ambienti dal sapore antico, valorizzando con qualità interpretativa i gusti del passato. Un insieme di prodotti tradizionali che durano nel tempo perchè sempre attuali. Con EFFIGIES il legno prende corpo e scalda il cuore di tutta la casa

Classic doors mean confident tradition

A collection made of fine woods with warm shades for a comfortable room in classic style. EFFIGIES dresses environments with both antique flavour and style, giving a quality interpretation to the tastes of the past. A set of traditional and long-lasting products because they are always up-to-date. With EFFIGIES the wood takes shape and warms the heart of the house.

Dettaglio effigies collection

Details Effigies collection

Effigies collection

Art. 41

noce canaletto

cassa - door frame R40

Effigies collection
Art. 61
rovere miele
cassa - door frame R40L



Effigies collection
Art. 91T6
noce canaletto
cassa R40L



Effigies collection

Art. 41
rovere miele

Art. 41V1
rovere miele vetro Mod. 07A
rovere miele glass Mod. 07A

Art. 41T8
rovere miele vetro Mod. 07A
rovere miele glass Mod. 07A



Art. 130
rovere miele

Art. 130V1
rovere miele vetro Mod. 07A
rovere miele with glass Mod. 07A

Art. 130T8
rovere miele vetro Mod. 07A
rovere miele with glass Mod. 07A



Art. 91
rovere miele

Art. 91V1
rovere miele vetro Mod. 07A
rovere miele with glass Mod. 07A

Art. 91T6
rovere miele vetro Mod.07A
rovere miele with glass Mod. 07A



Art. 61V1
rovere miele vetro Mod. 07A
rovere miele glass Mod. 07A

Art. 61T6
rovere miele vetro Mod. 07A
rovere miele glass Mod. 07A



Art. 78
rovere miele

Art. 78V1
rovere miele vetro Mod. 07A
rovere miele with glass Mod. 07A

Art. 78T1
rovere miele vetro Mod. 07A
rovere miele with glass Mod. 07A



Art. 79
rovere ghiaccio

Art. 79V3
rovere miele vetro Mod. 07A
rovere miele with glass Mod. 07A

Art collection

Art. 119A laccato con stampa digitale
lacquered with digital printing
cassa - door frame F40

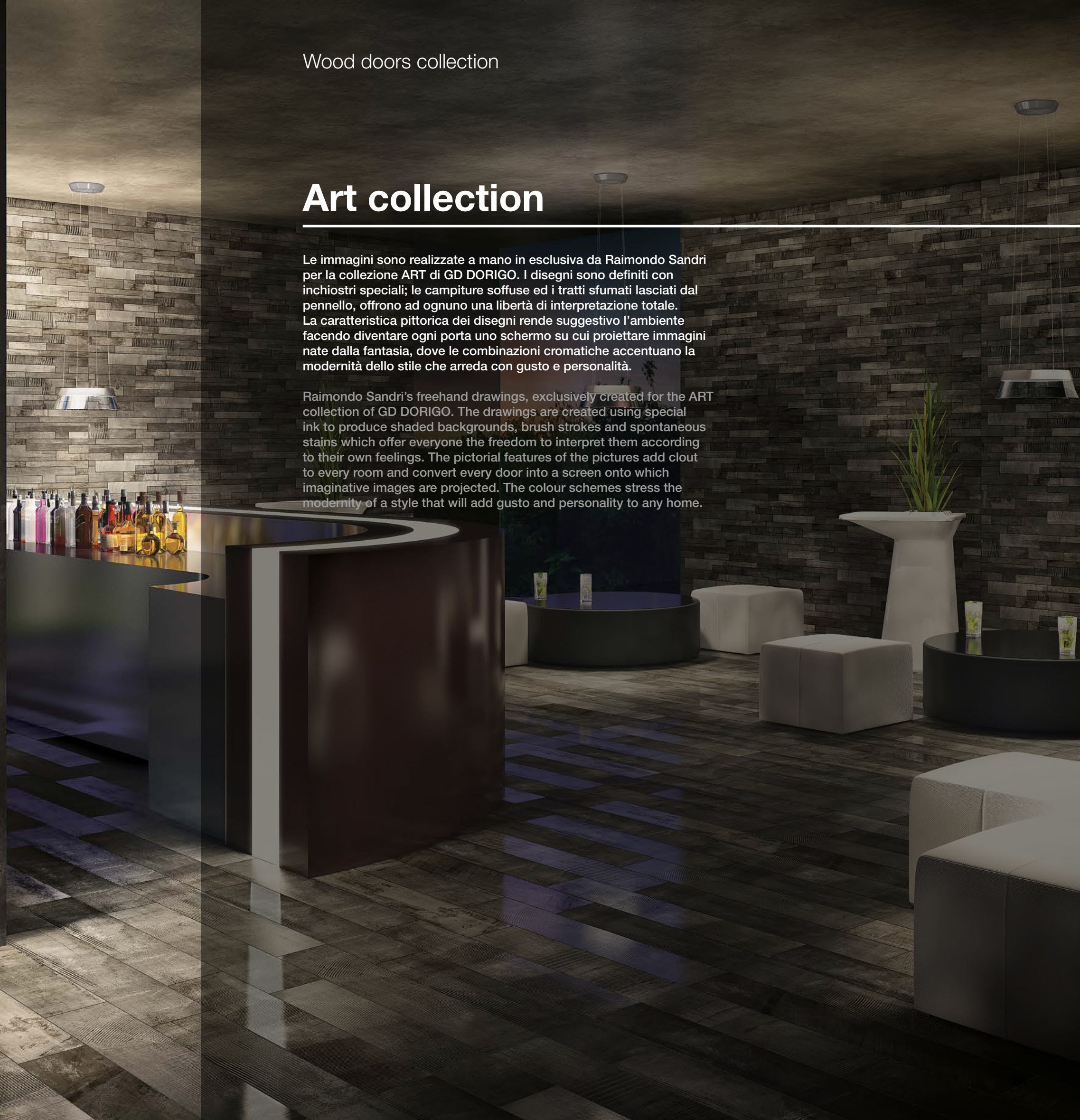


Wood doors collection

Art collection

Le immagini sono realizzate a mano in esclusiva da Raimondo Sandri per la collezione ART di GD DORIGO. I disegni sono definiti con inchiostri speciali; le campiture soffuse ed i tratti sfumati lasciati dal pennello, offrono ad ognuno una libertà di interpretazione totale. La caratteristica pittorica dei disegni rende suggestivo l'ambiente facendo diventare ogni porta uno schermo su cui proiettare immagini nate dalla fantasia, dove le combinazioni cromatiche accentuano la modernità dello stile che arreda con gusto e personalità.

Raimondo Sandri's freehand drawings, exclusively created for the ART collection of GD DORIGO. The drawings are created using special ink to produce shaded backgrounds, brush strokes and spontaneous stains which offer everyone the freedom to interpret them according to their own feelings. The pictorial features of the pictures add clout to every room and convert every door into a screen onto which imaginative images are projected. The colour schemes stress the modernity of a style that will add gusto and personality to any home.



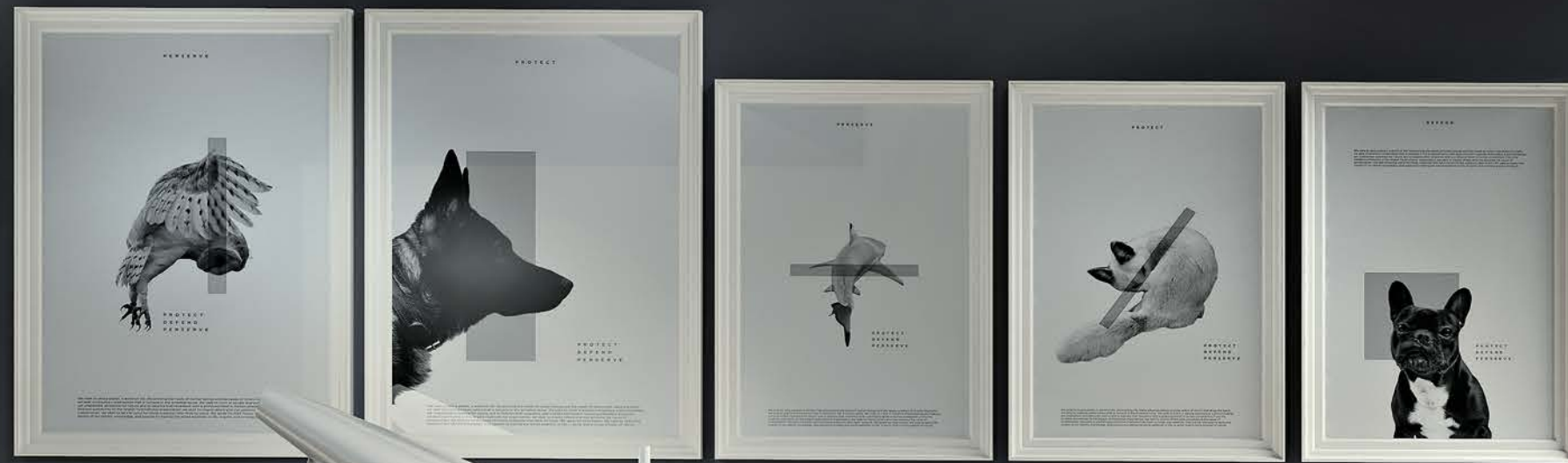
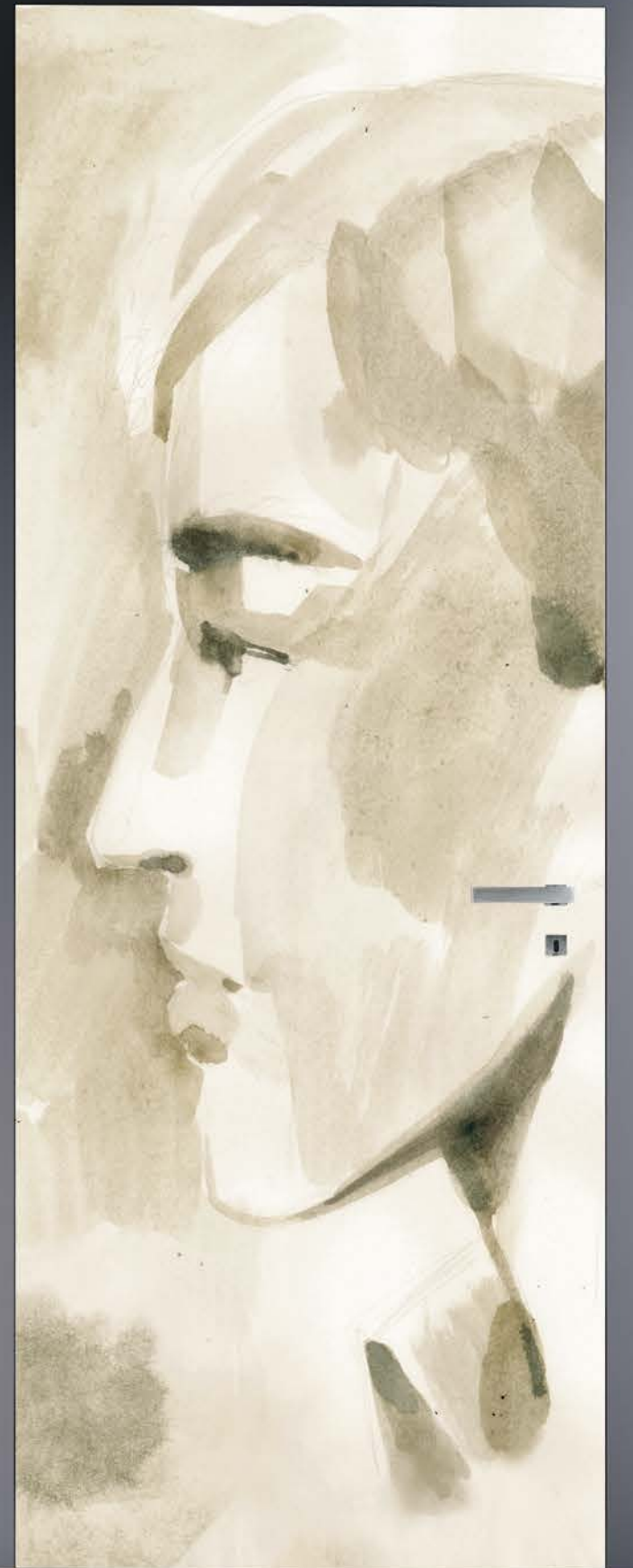
Art collection - Eteera

Art. 111A laccato bianco con stampa digitale
white lacquered with digital printing



Art collection - Eteera

Art. 112A laccato bianco con stampa digitale
white lacquered with digital printing



Art collection - Etere

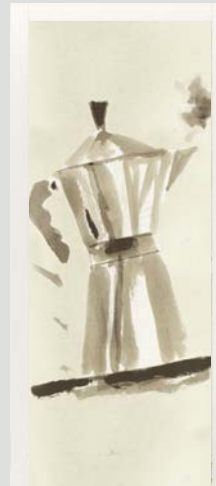
Art. 101A laccato bianco con stampa digitale
white lacquered with digital printing



Art collection

Art. 100A

laccato bianco con stampa digitale
white lacquered with digital printing



Art. 101A

laccato bianco con stampa digitale
white lacquered with digital printing



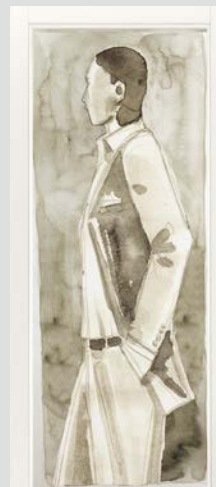
Art. 102A

laccato bianco con stampa digitale
white lacquered with digital printing



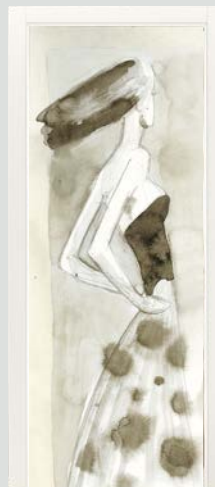
Art. 103A

laccato bianco con stampa digitale
white lacquered with digital printing



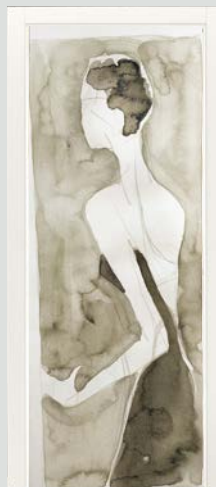
Art. 104A

laccato bianco con stampa digitale
white lacquered with digital printing



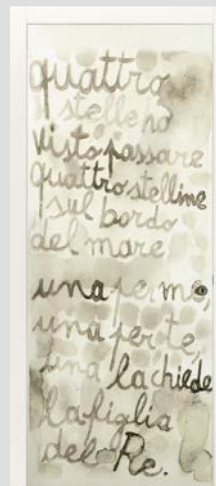
Art. 105A

laccato bianco con stampa digitale
white lacquered with digital printing



Art. 106A

laccato bianco con stampa digitale
white lacquered with digital printing



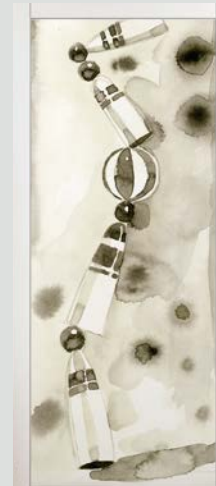
Art. 107A

laccato bianco con stampa digitale
white lacquered with digital printing



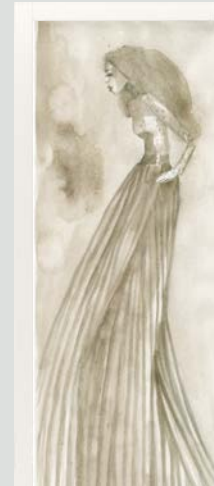
Art. 108A

laccato bianco con stampa digitale
white lacquered with digital printing



Art. 109A

laccato bianco con stampa digitale
white lacquered with digital printing



Art. 110A

laccato bianco con stampa digitale
white lacquered with digital printing



Art. 111A

laccato bianco con stampa digitale
white lacquered with digital printing



Art. 112A

laccato bianco con stampa digitale
white lacquered with digital printing



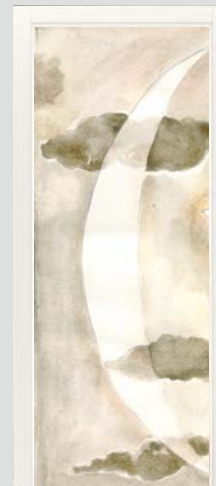
Art. 113A

laccato bianco con stampa digitale
white lacquered with digital printing



Art. 114A

laccato bianco con stampa digitale
white lacquered with digital printing



Art. 115A

laccato bianco con stampa digitale
white lacquered with digital printing



Art. 119A

laccato con stampa digitale
lacquered with digital printing



Art. 120A

laccato bianco con decoro personalizzato
white lacquered with custom decoration

Venus collection

Art. 11 laccato bianco - white lacquered
a libro asimmetrica - asymmetrical folding door
cassa - door frame S40

Wood doors collection

Venus collection

Porte lisce, pantografate o incise, in delicati colori pastello.

Nuova nelle linee e nelle tonalità, VENUS mantiene il rigore e la sobrietà delle porte lisce, cui aggiunge il gusto tradizionale delle porte classiche. La collezione si distingue nella varietà dei disegni e delle colorazioni, utili in uno stile di arredamento attento ai particolari e alla ricerca di nuove idee caratterizzanti. La geometria delle pantografature e delle incisioni vestono la porta di differenti significati rendendola adatta a rispondere ad un gusto tradizionale oppure ad un arredamento più moderno. Le trame dei nuovi tessuti donano alla superficie della porta morbidezza e design giovane.

Doors decorated or engraved by pantograph, in delicate pastel colours.

With new lines and colours VENUS maintains the rigour and sobriety of plain doors, adding the traditional familiarity of classic doors. The collection is available in a wide range of models, colours and is the right choice for a sophisticated designer alert to details and always in search of new ideas. The geometry of the pantograph work and engravings makes the doors significant in different ways, making them suitable for both traditional tastes and more modern interior decoration. The texture of the new fabrics gives softness and young design to the surface of the door.

Venus collection
Art. 35V1 scorrevole tipo "EV"
sliding door type "EV"
vetro - glass - Mod. 01E-EX





Nuove proposte per la serie 300, leggere incisioni geometriche ed essenziali, per uno stile raffinato, semplice ed attuale.

New proposals for the 300 series, light geometric and essential engravings, for a refined, simple and current style.

Venus collection
Art. 325
laccato bianco - white lacquered
cassa - door frame R70



Venus collection

Art. 396

laccato bianco - white lacquered
cassa - door frame S40

Venus collection

Art. 376V1 laccato bianco - white lacquered

cassa - door frame S40

vetro - glass Mod. 33B Ice Opale



Venus collection
Art. 370
laccato bianco
cassa - door frame F40





Particolare pantografatura serie 200
Detail series 200



Venus collection
Art. 251
laccato bianco - white lacquered
cassa - door frame S40

Venus collection

Art. 448

laccato bianco - white lacquered

cassa - door frame R40

portale - portal P960





Venus collection

Art. 11
laccato bianco
white lacquered

Art. 11V1
laccato bianco
white lacquered

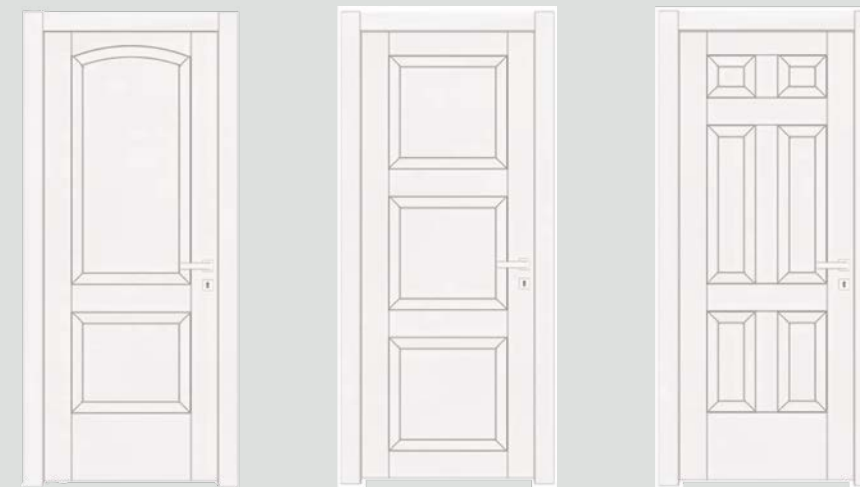
Art. 11V2
laccato bianco
white lacquered



Art. 246
laccato bianco
white lacquered

Art. 248
laccato bianco
white lacquered

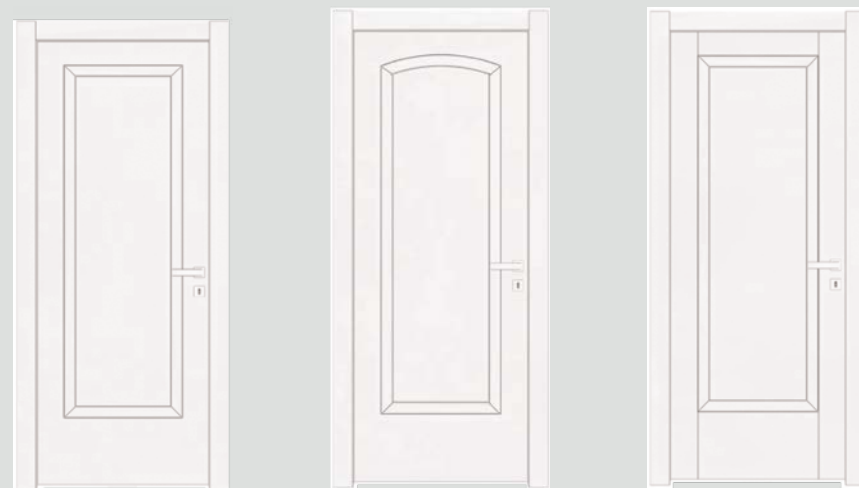
Art. 249
laccato bianco
white lacquered



Art. 230
laccato bianco 0
white lacquered

Art. 232
laccato bianco
white lacquered

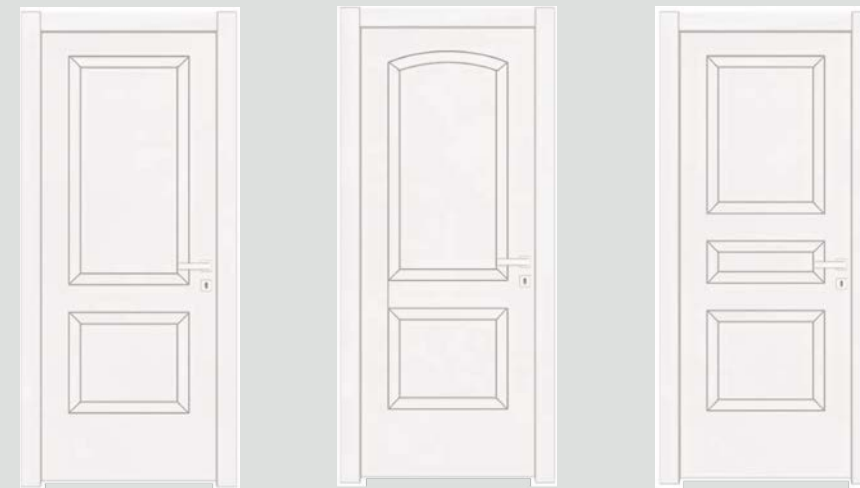
Art. 241
laccato bianco
white lacquered



Art. 250
laccato bianco
white lacquered

Art. 251
laccato bianco
white lacquered

Art. 271
laccato bianco
white lacquered



Art. 242
laccato bianco
white lacquered

Art. 244
laccato bianco
white lacquered

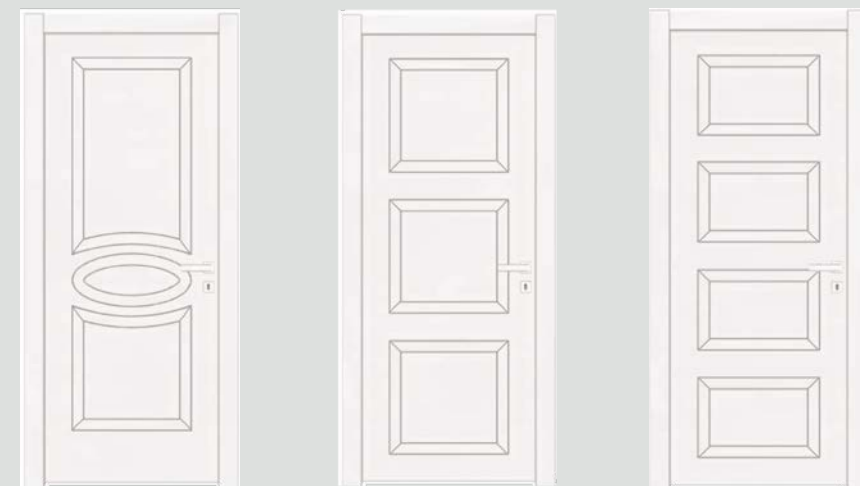
Art. 245
laccato bianco
white lacquered



Art. 274
laccato bianco
white lacquered

Art. 283
laccato bianco
white lacquered

Art. 284
laccato bianco
white lacquered



Art. 320
laccato bianco
white lacquered

Art. 321
laccato bianco
white lacquered

Art. 322
laccato bianco
white lacquered



Art. 323
laccato bianco 0
white lacquered

Art. 324
laccato bianco
white lacquered

Art. 325
laccato bianco
white lacquered



Art. 326
laccato bianco
white lacquered

Art. 328
laccato bianco
white lacquered

Art. 362
laccato bianco
white lacquered



Art. 368
laccato bianco
white lacquered

Art. 370
laccato bianco
white lacquered

Art. 372
laccato bianco
white lacquered



Art. 374
laccato bianco
white lacquered

Art. 375
laccato bianco
white lacquered

Art. 376
laccato bianco
white lacquered



Art. 386
laccato bianco
white lacquered

Art. 392
laccato bianco
white lacquered

Art. 393
laccato bianco
white lacquered



Art. 394
laccato bianco
white lacquered

Art. 396
laccato bianco
white lacquered

Art. 441
laccato bianco 0
white lacquered



Art. 583
laccato bianco
white lacquered

Art. 584
laccato bianco
white lacquered



Art. 444
laccato bianco
white lacquered

Art. 445
laccato bianco
white lacquered

Art. 448
laccato bianco
white lacquered



Art. 230V1
laccato bianco
white lacquered

Art. 232V1
laccato bianco
white lacquered

Art. 241V1
laccato bianco
white lacquered



Art. 530
laccato bianco
white lacquered

Art. 550
laccato bianco
white lacquered

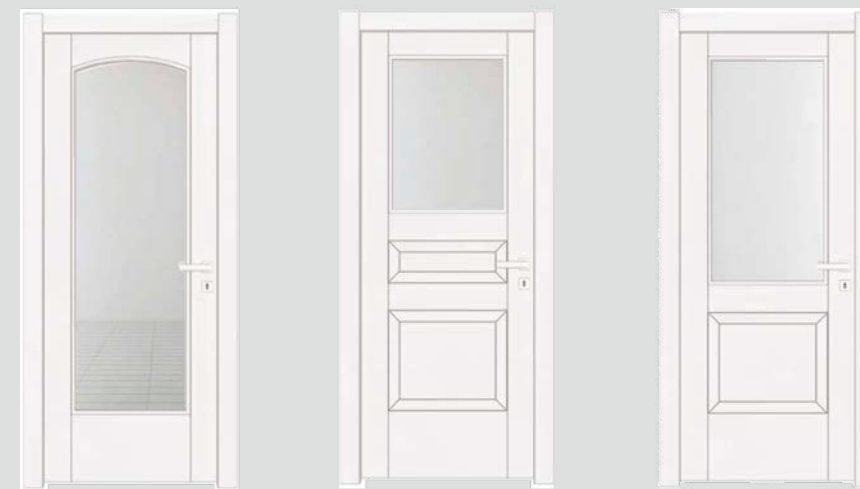
Art. 571
laccato bianco
white lacquered



Art. 242V1
laccato bianco
white lacquered

Art. 244V1
laccato bianco
white lacquered

Art. 245V1
laccato bianco
white lacquered



Art. 246V1
laccato bianco
white lacquered

Art. 248V3
laccato bianco
white lacquered

Art. 249V1
laccato bianco 0
white lacquered



Art. 250V1
laccato bianco
white lacquered

Art. 251V1
laccato bianco
white lacquered

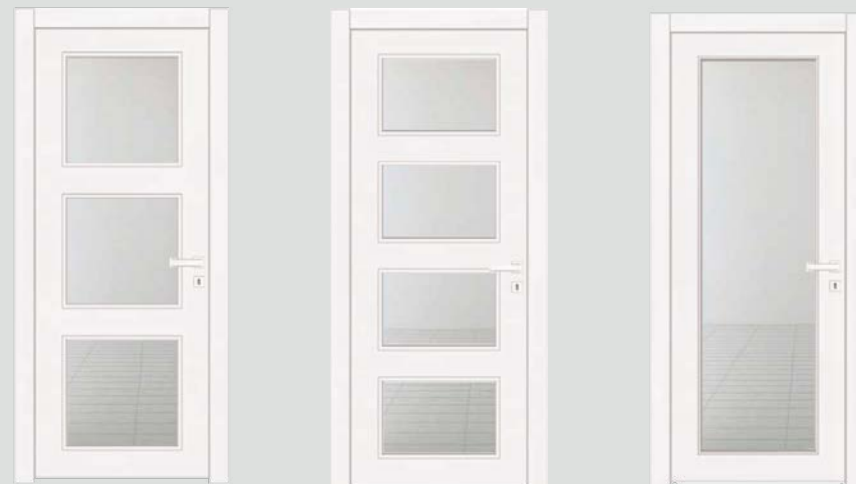
Art. 271V1
laccato bianco
white lacquered



Art. 283V3
laccato bianco
white lacquered

Art. 284V4
laccato bianco
white lacquered

Art. 376V1
laccato bianco
white lacquered



Art. 444V1
laccato bianco
white lacquered

Art. 445V1
laccato bianco
white lacquered

Art. 530V1
laccato bianco
white lacquered

Art. 550V1
laccato bianco
white lacquered

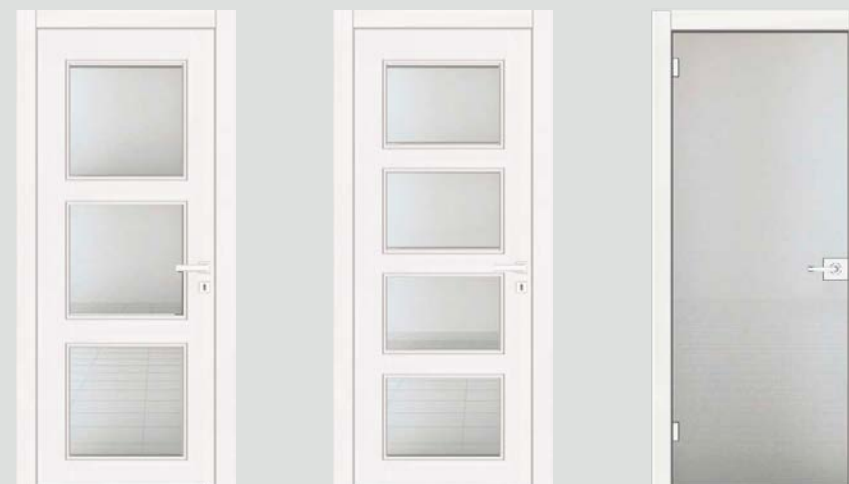
Art. 571V1
laccato bianco
white lacquered



Art. 583V3
laccato bianco
white lacquered

Art. 584V4
laccato bianco
white lacquered

Art. 35V1
laccato bianco
white lacquered



Pegaso collection

Art. P13 - Smeraldo
con cassa R40 e coprifili lisci omega
with door frame R40 and smooth finishing-lists omega

Pegaso collection

Art. 35V1 con cassa R40 e coprifili lisci omega
with door frame R40 and smooth finishing-lists omega
vetro - glass Mod. 01A

Plantext doors collection

Pegaso collection

La collezione PEGASO propone linee semplici e minimali per avere un prodotto ottimo come elemento d'arredo per ambienti sia moderni che classici.

La morbidezza al tatto delle superfici e la delicatezza delle finiture rendono queste porte accattivanti agli occhi di chi la guarda e uniche nel loro genere.

The simple, clean lines of the doors in the PEGASO collection are ideal for modern and classic home environments alike.

Soft to the touch and with an exquisite finish they will definitely become the central focus of any room.

Dettaglio pannello Smeraldo cassa e coprifili Omega
maniglia Kara

Door panel Smeraldo with smooth door frame and
finishing lists omega
handle Kara



Pegaso collection
Art. P13
quarzo
cassa - door frame R10



Pegaso collection



Art. P11
rubino

Art. P11V1
rubino

Art. P11V2
rubino
vetro - glass Mod. 07A



Art. P13
rubino

Art. P13V1
rubino

Art. P13V2
rubino
vetro - glass Mod. 07A



Art. 11V3
rubino
vetro - glass Mod. 07A

Art. 13V3
rubino
vetro - glass Mod. 07A

Art. 35V1
rubino
vetro - glass Mod. 07A

Pegaso collection
Art. P13
jota
cassa - door frame R70



Pegaso collection
Art. P11
diamante
cassa - door frame R40



Medusa collection
Art. M730
Giada
cassa - door frame S40

Plantext doors collection

Medusa collection

Porte lisce con inserti.

Porte dal design pulito e raffinato per un utilizzo universale. Gli eleganti inserti creano un abbinamento perfetto con l'essenzialità delle linee candidando questa collezione ad essere la scelta ottimale per qualsiasi tipo di ambiente.

Plain doors with inserts.

Clean, refined design characterizes these doors designed for any use. Elegant inserts are the perfect addition to an uncluttered style, which makes these doors the ideal solution for any type of room.

Dettaglio serratura magnetica maniglia Sulu
Magnetic lock handle Sulu



Medusa collection

Art. M112

rubino con inserto alluminio
rubino with aluminium insert



Art. M114

rubino con inserti alluminio
rubino with aluminium inserts



Art. M115

rubino con inserti alluminio
rubino with aluminium inserts



Art. M392

rubino con inserti alluminio
rubino with aluminium inserts



Art. M394

rubino con inserti alluminio
rubino with aluminium inserts



Art. M730

rubino



Art. M731

rubino



Medusa collection
Art. 394 Platino con inserti in alluminio
Platino with aluminium inserts
cassa - door frame R70



Fenice collection
Art. F36
Ambra
cassa - door frame S40

Plantext doors collection

Fenice collection

Porte componibili con inserti

Una collezione di porte dal design ricercato che unisce i profili di un tempo alle tecnologie moderne. Il giusto equilibrio fra tradizione e innovazione che crea una moderna interpretazione di temi classici arricchita da inserti in alluminio o vetri.

Modular doors with inserts

A collection of refined and elegant doors that blend profiles of the past with modern technologies. The right balance of tradition and innovation creates a modern interpretation of classic styles enriched by aluminum inserts or glasses.



Fenice collection
Art. F31V1
giada
vetro 42B Ice Opale
cassa - door frame S40

Fenice collection
Art. F39
diamante
cassa - door frame S40

Fenice collection
Art. 30V1
diamante
cassa - door frame S40
vetro - glass Mod. 44B Ice Opale





Atlante collection

Porte classiche

Una collezione ispirata alle porte artigianali di un tempo ma realizzata con materiali innovativi.

Una porta per caratterizzare ambienti tradizionali, caldi ed espressivi. Tutto il fascino del passato che incontra la praticità e la solidità delle finiture più attuali.

All-time doors

A collection of doors that use innovative materials and concepts without compromising a classic style.

These doors add a distinctive touch to traditional, warm and expressive environments. The fascinating beauty of styles from the past goes hand in hand with the practicality and durability of contemporary finishes.





Atlante collection



Art. A41
zaffiro

Art. A61
zaffiro

Art. A78
zaffiro



Art. A79
zaffiro

Art. A41V1
zaffiro
vetro - glass Mod. 07A

Art. A61V1
zaffiro
vetro - glass Mod. 07A



Art. A78V1
zaffiro
vetro - glass Mod. 07A

Art. 79V3
zaffiro
vetro - glass Mod. 07A

Icaro collection
Art. I61
omega
cassa - door frame R10



Plantext doors collection

Icaro collection

Arredare in stile classico moderno.

Dalle linee sobrie ed estremamente raffinate, ma allo stesso tempo essenziali e pulite, la porta I61 in stile classico moderno è la soluzione ideale per dare alla vostra casa un tocco inconfondibile e di carattere senza eccessi e di fresca attualità. La porta presenta superfici suddivise in geometrie rettangolari ed è proposta in finitura Plantext Omega per favorire la luminosità ed una migliore percezione degli spazi rendendoli piacevoli da vivere.

Modern, classical decoration.

Be inspired by GD DORIGO's new Icaro Collection. Simple, elegant lines and in the meantime essential and clear, door model I61 classic and modern style is the solution for a unique character touch to your house, moderate and modern. The door surface is subdivided into rectangular sections proposed with a Plantext Omega finish to highlight brightness, enhance the perception of space and create a pleasant atmosphere.

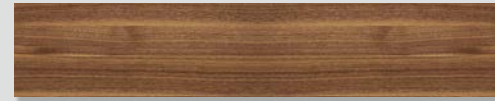


Telaio e coprifili Plantext Omega
Plantext Omega doorframe
and finishing-lists

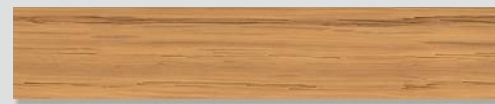
Pannello Plantext Omega
pantografato
Pantographed panel
Plantext finish Omega

Finitura Legno - wood finish

Noce canaletto
Cod. 03



Rovere miele
Cod. 07



Frassino sabbia
Cod. FR



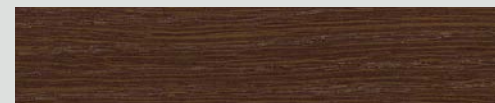
Rovere ghiaccio
Cod. R2



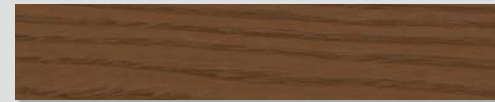
Rovere tabacco
Cod. R3



Rovere moka
Cod. R1



Frassino caffè
Cod. FT



Frassino blanc
Cod. FE



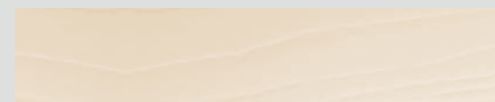
Frassino gessato
Cod. FS



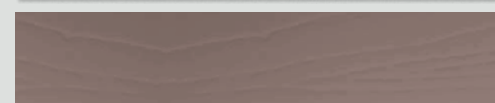
Frassino colori RAL
Cod. FX - FY



Frassino colori chiari
Cod. FX



Frassino colori scuri
Cod. FY



Frassino decapè bianco
Cod. D1



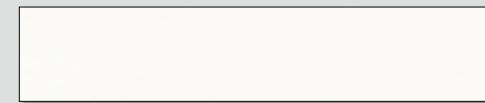
Frassino decapè tortora
Cod. D3



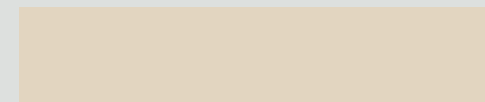
Frassino decapè cenere
Cod. D4



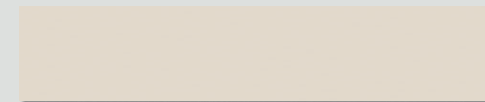
Laccato opaco - matt lacquered



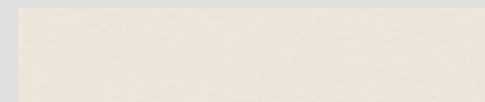
Laccato bianco
Cod. 08



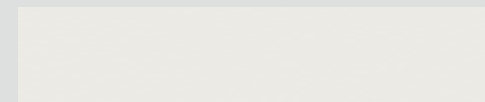
Laccato RAL 1013
Cod. 8A



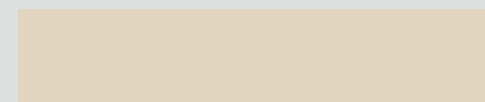
Laccato RAL 9001
Cod. 8J



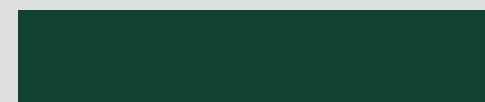
Laccato RAL 9010
Cod. 8K



Laccato RAL 9016
Cod. 8O



Laccato colori chiari
Cod. 8L



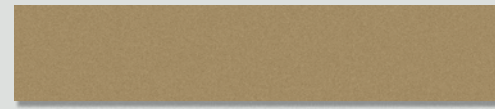
Laccato colori scuri
Cod. 8Y



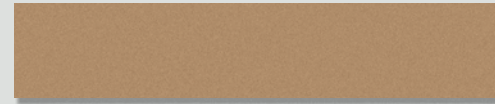
Altri colori RAL - NCS

Laccato metallizzato

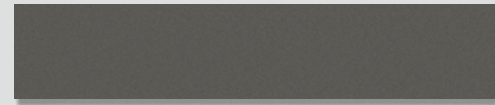
Oro
Cod. A1



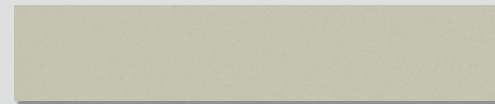
Champagne
Cod. A2



Antracite
Cod. A3

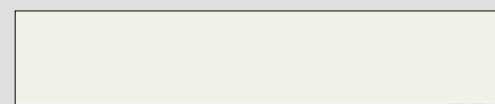


Alu
Cod. A4



Laccato matt

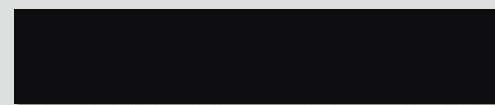
Laccato matt bianco
Bianco RAL 9010
Bianco neve RAL 9016
Cod. 09



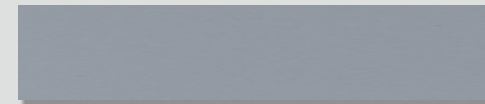
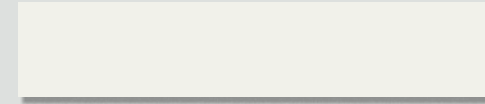
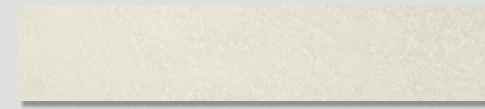
Laccato matt colori chiari
Beige NCS 3005-50R
Grigio chiaro NCS S 1500-N
Cod. 9L



Laccato matt colori scuri
Nero RAL 9005
Grigio NCS S 4500-N
Basalto NCS S 7500-N
Tabacco NCS S 6005- Y50R
Cod. 9Y



Pannello Plantext Cassa laccata

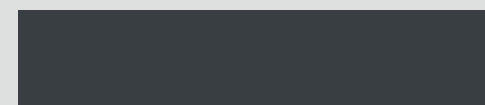
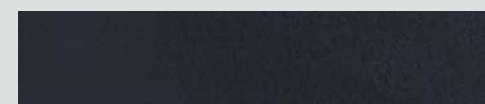
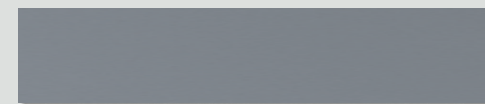


Dolomia (Anta / Door)
Cod. L6

Dolomia (Cassa / Doorframe)
Cod. L6

Opale (Anta / Door)
Cod. M5

Laccato tinta Opale (Cassa / Doorframe)
Cod. M5



Grafite (Anta / Door)
Cod. L6

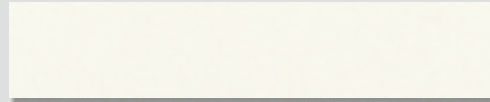
Laccato tinta Grafite (Cassa / Doorframe)
Cod. L6

Zircone (Anta / Door)
Cod. M5

Laccato tinta Zircone (Cassa / Doorframe)
Cod. M5

Plantext

Omega
Cod. 56



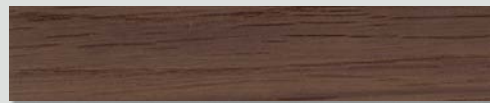
Ambra
Cod. L0



Giada
Cod. L1



Rubino
Cod. L3



Onice
Cod. L2



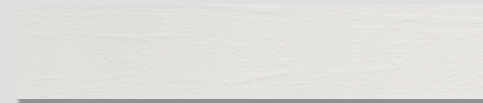
Jota
Cod. 68



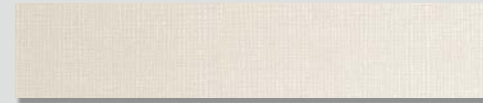
Agata
Cod. L5



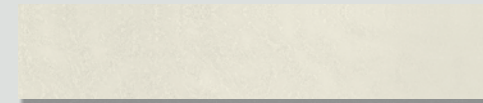
Diamante
Cod. L7



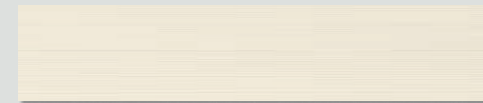
Quarzo
Cod. L4



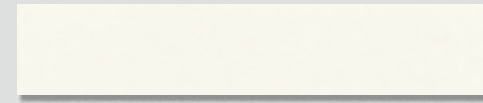
Platino
Cod. M1



Dolomia
Cod. L6



Smeraldo
Cod. M3



Omega
Cod. 56



Gamma
Cod. 52



Sincro
Cod. 80



Crono
Cod. 82

Vetri - glasses

Trasparente
Cod. 01A

Opale
Cod. 02A

Grigio
Cod. 03A

Bronzo
Cod. 04A



Ice grigio
Cod. 03A

Ice bronzo
Cod. 04A

Reflex grigio
Cod. 03A

Reflex bronzo
Cod. 04A



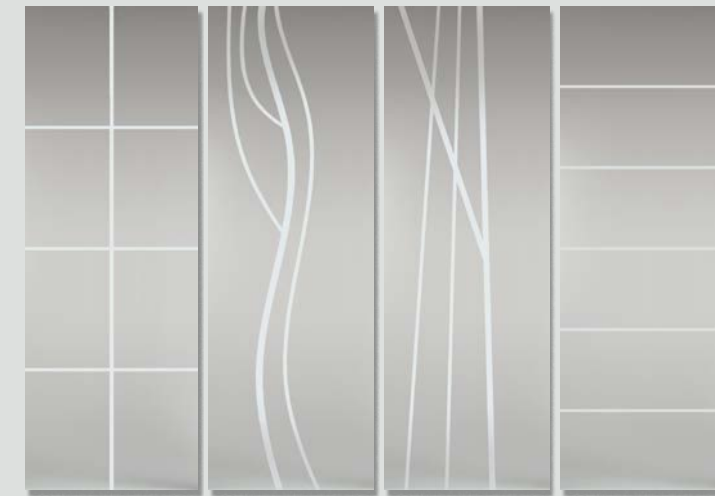
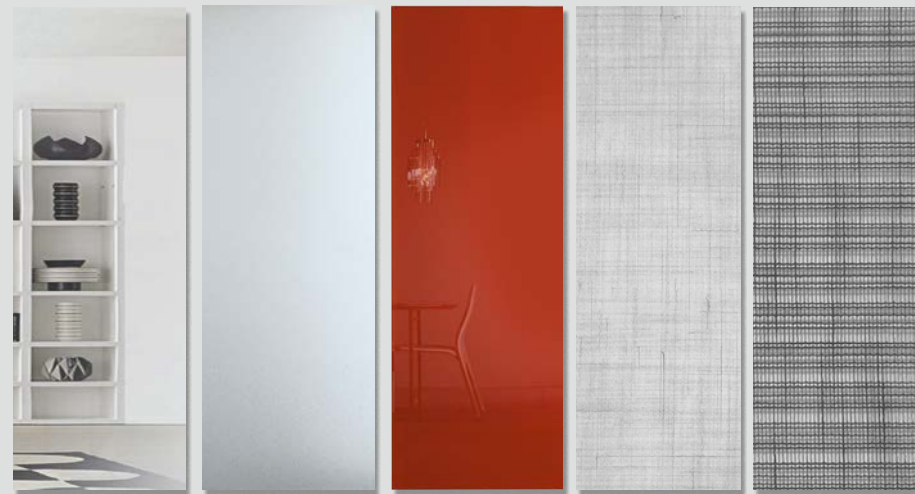
Specchio
Cod. 05A

Acidato
Cod. 07A

Ex laccato
Cod. 01E

EX tessuto
Cod. 01D

EX tessuto
Cod. 04D

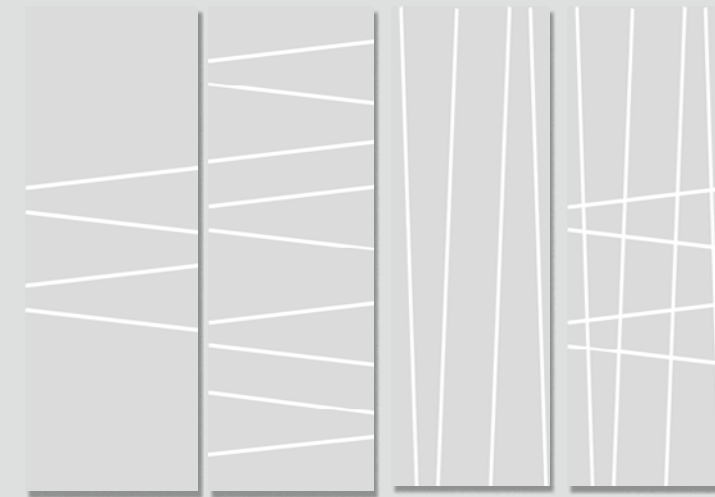


Ice opale
Cod. 30B

Ice opale
Cod. 31B

Ice opale
Cod. 32B

Ice opale
Cod. 33B



Ice opale
Cod. 34B

Ice opale
Cod. 35B

Ice opale
Cod. 36B

Ice opale
Cod. 37B



Ice opale
Cod. 38B

Ice opale
Cod. 39B

Ice opale
Cod. 40B

Ice opale
Cod. 41B

Vetri - glasses

Ice opale
Cod. 42B



Ice opale
Cod. 43B

Ice opale
Cod. 44B

Ice opale
Cod. 45B

Ice opale
Cod. 46B



Ice opale
Cod. 47B

Ice opale
Cod. 48B

Ice opale
Cod. 49B

Ice opale
Cod. 60B



Ice opale
Cod. 61B

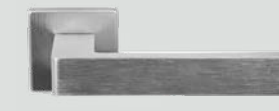
Ice opale
Cod. 62B

Maniglie - handles



One

One Q



Seattle



Dublin

Klio



Dinamica

Ola



Mira

Kariz

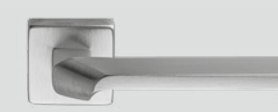
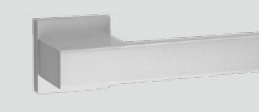


Quadra



Pipita

Q-cinque



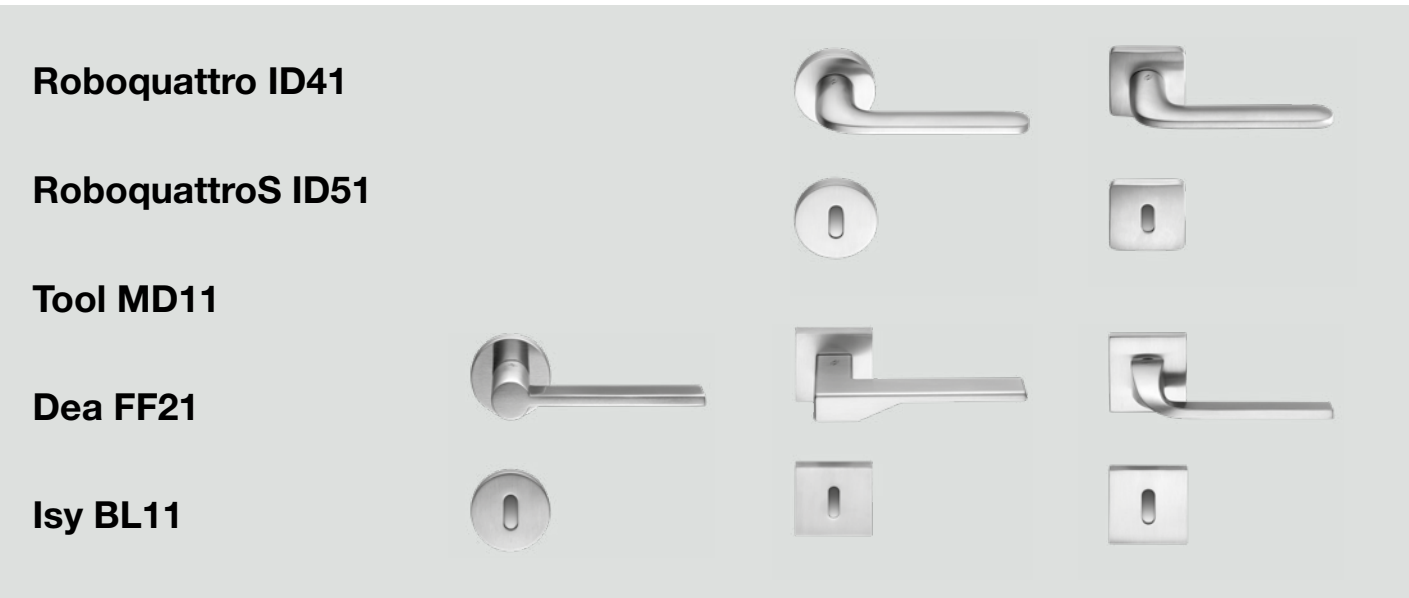
Area 51

Vera



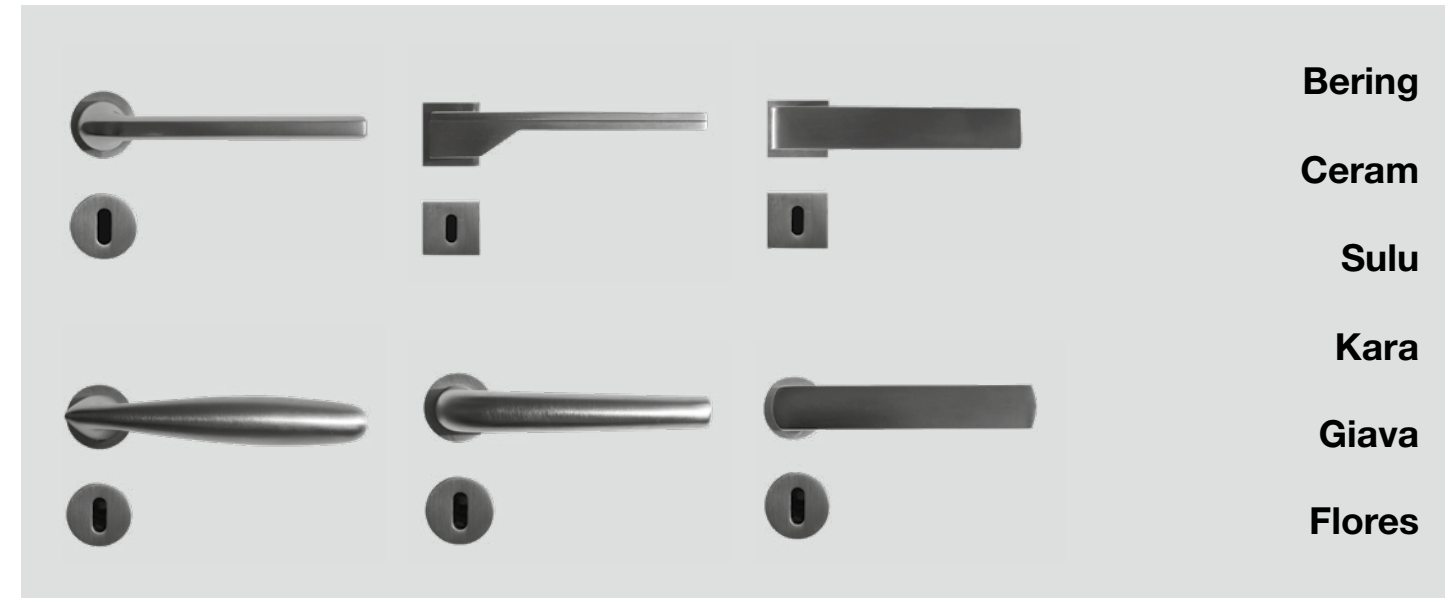
Niko

Maniglie - handles



Maniglie minimal design

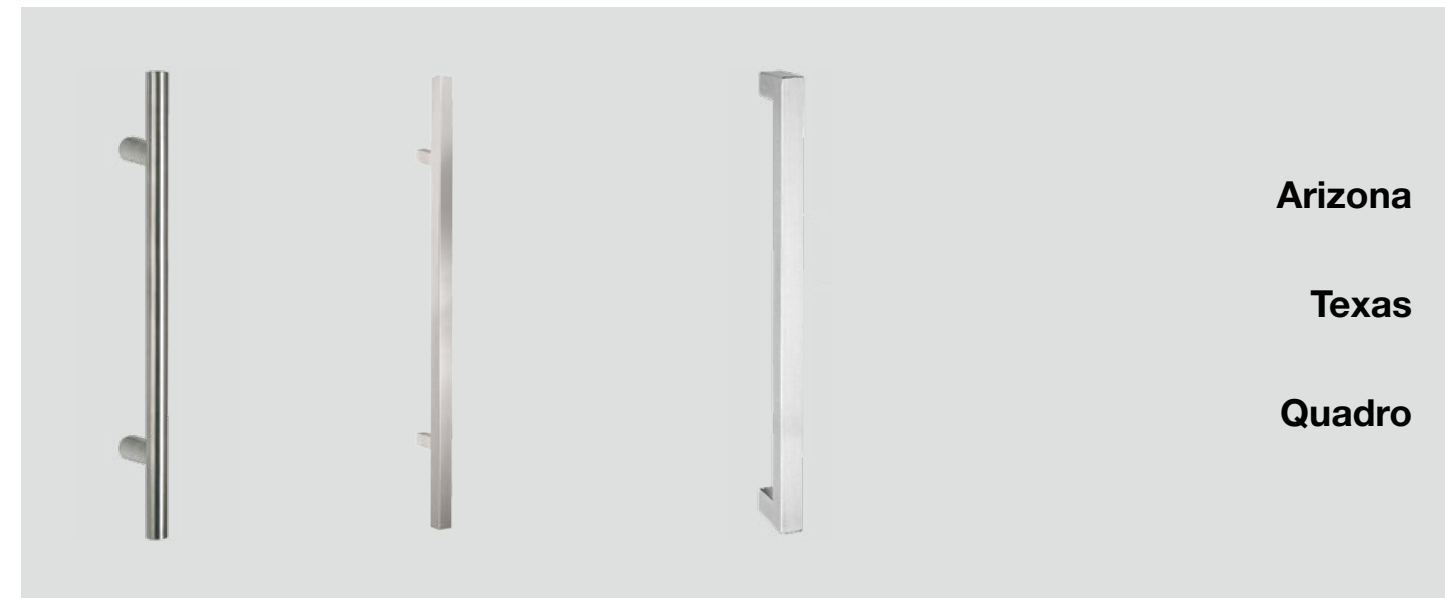
Minimal design handles



La scelta di queste maniglie deve essere fatto al momento dell'ordine della porta avendo il foro dedicato.

The choice of these handles must be made at the order because the door has a dedicated drilling.

Maniglioni - pull handles



Casse - doorframes

R10



F40

F40L



R40

R40L



F60



R70

R70L



S40

S40L



Casse - doorframes

S60





ITALIAN DOOR STORY

GD DORIGO SPA

Via Giovanni Pascoli, 23
31053 Pieve di Soligo TREVISO - Italy
T. +39 0438 840153 / F. +39 0438 82268
www.gd-dorigo.com / info@gd-dorigo.com

Note

Le fotografie dei prodotti ed i campioni dati al cliente, hanno valore puramente indicativo e pubblicitario. Il cliente non potrà fondare alcun reclamo su eventuali differenze tra la merce fornita e quanto risulta dal materiale dimostrativo in suo possesso.

La GD Dorigo Spa, si riserva inoltre la facoltà di apportare ai propri prodotti, le migliorie di carattere tecnico e costruttivo che riterrà opportune, in qualsiasi momento.

Notes

The photos of the products and the given to the customer have only indicative and advertising value. The customer can not found any claim on eventual differences between the supplied goods and the demonstrative samples in his/her possession.

Moreover GD Dorigo Spa reserves the right to make technical, constructive or design changes at any time and without prior notice.